

prostě
jen
spát

Optimo
Systémy pro spaní

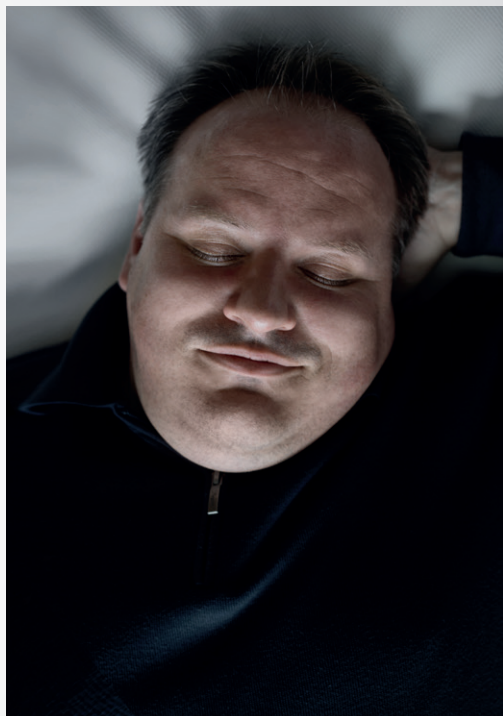
1x1
pro optimální
výrobek

Sortiment výrobků Optimo



Všestranný tak, jako
potřeby našich zákazníků:

Svět výrobků
značky Optimo



Rakouská jednička pro kvalitu spánku, o níž jste dosud jen snili

Rozhodnout se pro značku Optimo znamená spolehnout se na dokonale vyladěné systémy pro spaní „Made in Austria“.

Kvalitní spánek by neměl být žádnou vědou. Přinejmenším ne tehdy, jste-li zákazníkem společnosti Optimo. My, ve společnosti Optimo, totiž dobře víme, co si na konci dlouhého dne přejete nejvíce: „Prostě jen spát.“

Kvalita „Made in Austria“ – kompetentnost a zkušenosti již od r. 1954

Společnost Optimo Schlafsysteme GmbH se sídlem v hororakouském Braunau na Innu patří mezi vedoucí rakouské výrobce kompletních systémů pro spaní a zároveň je jediným výrobcem lamelových a segmentových roštů, produkujícím v Rakousku. Od svého založení v roce 1954 společnost v průběhu následujících desetiletí průběžně stále rozšiřovala svoji kompetentnost v oblasti ergonomicky správného a zdravého komfortu při ležení.

Dnes je společnost Optimo Schlafsysteme jedním z vedoucích výrobců inovativních systémů pro spaní v celém Rakousku.

Sečteno a podtrženo představují systémy pro spaní značky Optimo více než 60 let zkušeností, inovačního úsilí a nejno-

vějších poznatků z oblasti ergonomie a výzkumu spánku. Při své činnosti se opíráme o know-how těch nejlepších kompetenčních center, jakými jsou např. Institut pro ergonomii EIM v Mnichově (Německo), Výzkumné centrum spánkové medicíny v Řezně (Německo) a řada dalších.

Optimalizace na základě spánkových typů – přehledná prezentace

Sortiment výrobků značky Optimo je vysoce rozmanitý, v souladu s filozofií společnosti „prostě jen spát“ však poskytuje jasná vodítka, nezbytná pro rozhodnutí při volbě vhodného systému pro spaní. Používání vysoce hodnotných materiálů, ergonomicky optimalizovaný design a zonálně přesné vyladění jsou základem dlouhodobých regeneračních účinků spánku.

**Najděte si i Vy svůj optimální
systém pro spaní na následujících
stránkách!**

Cenné tipy pro volbu vhodné matrace
najdete rovněž na webové stránce
www.optimo.at/schlafkonfigurator.

V pěti jednoduchých krocích k optimálnímu
systému pro spaní!

Matrace Impulsa R 500

- Prodyšná sedmizónová studená pěna s otevřenými póry zaručuje prostřednictvím své vysoké bodové elasticity dokonalé uvolnění od tlaku.
- Otevřená struktura buněk je zárukou příjemného provzdušňování matrace.
- Kostkový prořez zajišťuje dokonalé kopírování kontur v oblasti hlavy, ramen, pasu a pánve, díky čemuž nabízí optimální opěrné vlastnosti.
- Kapkovité prořezy napomáhají provzdušňování matrace a vytvářejí tak předpoklady pro ideální spánkové klima.
- **Potah:** klima aktivní dvojité rouno z kvalitního přírodního vlákna Tencel příjemného na dotyk



Matrace Gloria E 500

- Prodyšná, vysoce hodnotná studená pěna EMC s otevřenými póry zaručuje bodově přesné uvolnění od tlaku.
- Ergonomický komfort ležení a optimální opěrné vlastnosti zajišťuje zejména přizpůsobivý povrchový profil SMT.
- Vysoká objemová hmotnost matrace je zárukou dlouhodobě stálého komfortu ležení.
- Komfortní klima při spaní pomáhají, díky optimální výměně vzduchu, zajišťovat rovněž speciální struktury prořezu.
- **Potah:** klima aktivní dvojité rouno z kvalitního přírodního vlákna Tencel příjemného na dotyk



Lamelový rošt Kompakt

- 28 pohyblivě uložených pružných lamel se zdvojenými pouzdry zajišťuje roštu vynikající přizpůsobení se tělu.
- Rám z vysoce hodnotného, vrstveného lepeného dřeva pro zvýšení stability
- 5násobné individuální nastavování komfortní tuhosti v anatomické oblasti pánve



Kompakt KF

- Ručně polohovatelná oblast hlavy a nohou



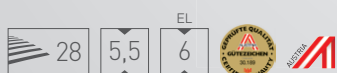
Kompakt S

- Nepolohovatelný



Kompakt EL

- Elektricky plynule polohovatelná oblast hlavy, zad a nohou



Matrace Florena E 700

Optimo
Systémy pro spaní

- Exkluzivní matrace se 3 profily vyniká dokonalým kopírováním těla ve spojení s optimální opěrnou silou.
- Ložné profily z prodyšné sedmizónové studené pěny EMC s otevřenými póry zaručují dokonalé uvolnění od tlaku.
- Vyvážená technologie prořezů a tuhá studená pěna EMC v jádru matrace pro ergonomický komfort ležení a přídavné provzdušňování.
- Kostkové členění zaručuje optimální kopírování těla.
- **Potah:** klima aktivní dvojité rouno z kvalitního přírodního vlákna Tencel s elastanovým funkčním vláknem a obvodovým klimatickým páskem



Matrace Florena E 500

- Prodyšná, vysoce hodnotná sedmizónová studená pěna EMC s otevřenými póry zaručuje optimální uvolnění od tlaku a příjemně suché spánkové klima.
- 3D kostkový prořez je zárukou ergonomicky optimálního komfortu ležení.
- Příčné kanálky v jádru matrace zvyšují přizpůsobivost v choulostivé oblasti ramen.
- Výrazné rozčlenění na jednotlivé oblasti ramen, pasu a pánve kombinuje opěrnou funkci s optimálním uvolněním od tlaku.
- **Potah:** klima aktivní dvojité rouno z kvalitního přírodního vlákna Tencel s elastanovým funkčním vláknem a obvodovým klimatickým páskem

rovněž v provedení
H4
vhodném až do 160 kg



ROVNĚŽ V PŘÍKROVĚ
SE STUPNĚM TUHOSTI 4



Lamelový rošt Ultimo Top

- 28 pohyblivě uložených pružných lamel se zdvojenými pouzdry s přesahem na bočnice zajišťuje vynikající přizpůsobování se tělu a flexibilní komfort ležení, a to až k okrajům.
- Rám z vysoce hodnotného, vrstveného lepeného dřeva pro zvýšení stability
- 5násobné individuální nastavování komfortní tuhosti v anatomické oblasti pánve



Ultimo Top KF

- Ručně polohovatelná oblast hlavy a nohou

Ultimo Top S

- Nepolohovatelný



Lamelový rošt Eterno XL

- Zesílený, vrstvený rám z bukového dřeva, potažený fólií
- Rozšířené 8násobné nastavování komfortní tuhosti v zesílené anatomické oblasti pánve pomocí posuvných objímek
- Pro vysokou zátěž až do hmotnosti 160 kg
- Trvale elastický materiál pouzder Tectel s dlouhou životností
- Komfort ležení až k okrajům

Pro vysokou zátěž
až do 160 kg

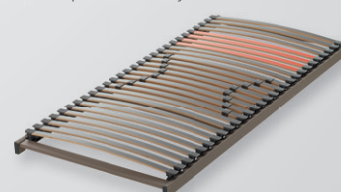


Eterno XL LKF

- Dlouhá, ručně polohovatelná oblast hlavy a nohou
- Zdravotnické polohování v oblasti hlavy při refluxním onemocnění

Eterno XL S

- Nepolohovatelný



Matrace Euphora Duo V 500

- Prémiová vícevrstvá matrace, spojující přednosti dvou vysoce hodnotných materiálů jádra: Viskoelastická pěna nebo studená pěna pro volně volitelné stupně komfortu.
- Ložná plocha z viskoelastické pěny dokonale kopíruje kontury těla.
- Rovnoměrné rozložení tělesné hmotnosti propůjčuje ležícímu pocit beztlíže.
- Ložná plocha z prodyšné sedmizónové studené pěny s otevřenými póry a s vyváženou technologií prořezů nabízí mírně tužší komfort ležení s dokonalým kopírováním kontur těla a ideálním provzdušňováním.
- **Potah:** klima aktivní dvojitě rouno z kvalitního přírodního vlákna Tencel a s obvodovým klimatickým páskem



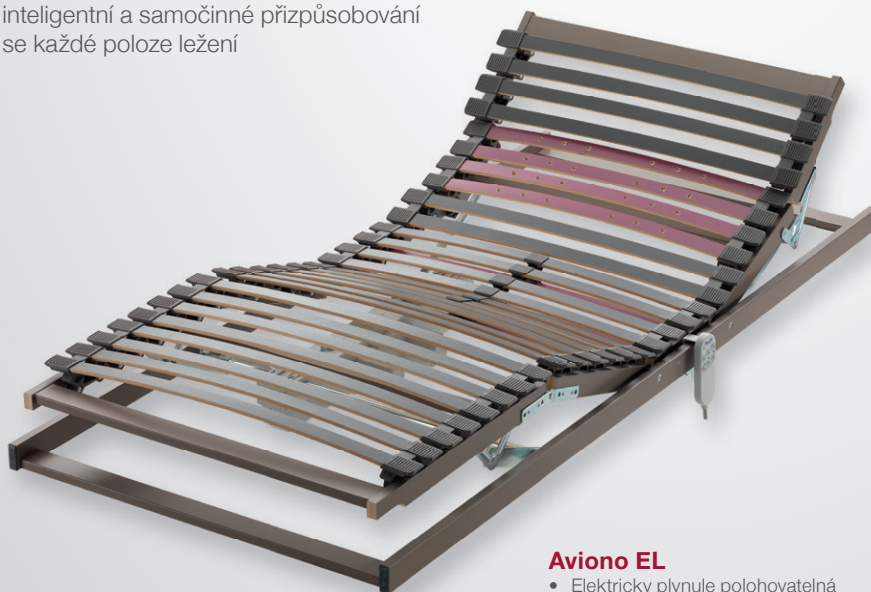
Matrace Ergosan E 500

- Klima aktivní sedmizónová studená pěna EMC s otevřenými póry zaručuje bodově přesný komfort ležení a příjemně suché spánkové klima.
- Speciální 3D kostkový prořez zajišťuje dokonalé kopírování kontur těla.
- Klimatická pěna integrovaná v oblasti pánve zajišťuje ergonomicky ideální uložení páteře a optimální provzdušňování.
- Četné kapkovité prořezy napomáhají výměně vzduchu.
- Vysoká objemová hmotnost je zárukou dlouhodobě stabilního komfortu ležení.
- **Potah:** klima aktivní dvojitě rouno z kvalitního přírodního vlákna Tencel s elastanovým funkčním vláknem a obvodovým klimatickým páskem



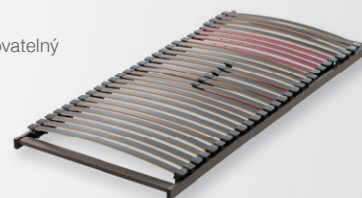
Lamelový rošt Aviono

- 28 pohyblivě uložených pružných lamel se zdvojenými pouzdry s přesahem na bočnice zajišťuje vynikající přizpůsobování se tělu a flexibilní komfort ležení, a to až k okrajům.
- Rám z vysoce hodnotného, vrstveného lepeného bukového dřeva s ochranným povlakem, pro zvýšenou stabilitu
- Flexibilní snížení v oblasti ramen zaručuje ergonomicky ideální zanoření ramen.
- Samoregulační komfortní zóna v oblasti pánve: inteligentní a samočinné přizpůsobování se každé poloze ležení



Aviono S

- Nepolohovatelný



Aviono LKF

- Dlouhá, ručně polohovatelná oblast hlavy a nohou
- Zdravotnické polohování v oblasti hlavy při refluxním onemocnění



Aviono Master

- Elektricky plynule polohovatelná oblast zad a nohou
- Ručně polohovatelná oblast hlavy
- Volně výklopná oblast nohou



Aviono EL

- Elektricky plynule polohovatelná oblast hlavy, zad a nohou



Žádné dolní čnějící části motoru



Matrace Lamona E 700

Optimo
Systémy pro spaní

- Exkluzivní matrace ze studené pěny EMC, vyznačující se dlouhotrvajícím komfortem, optimální podporou těla a dokonalým rozložením tlaku.
- Mimořádně vysoká objemová hmotnost a dokonalá kombinace elasticity a flexibility zaručují dlouhodobě regenerační spánek.
- Technologie prožců SMT umožňuje přesné kopírování kontur těla.
- Jediněčná povrchová struktura je zárukou optimálního provzdušňování pro příjemné spánkové klima.
- K jemnému kopírování kontur v choulostivé oblasti ramen přispívá měkká vložka ze studené pěny EMC.
- Tužší studená pěna v bederní oblasti zajišťuje ergonomicky dokonalou oporu.
- **Potah:** klima aktivní dvojitě rouno s exkluzivní obrubovou technikou, z kvalitního přírodního vlákna Tencel s elastanovým funkčním vláknem



Krycí matrace Sensual

- Prodyšná, měkká studená pěna s otevřenými póry zajišťuje bodově přesné kopírování kontur těla, čímž zaručuje trvalé a dokonalé uvolnění od tlaku, stejně jako nezbytnou opěrnou funkci pro tělo.
- Otevřená struktura buněk zabezpečuje optimální cirkulaci vzduchu a vlhkosti, čímž vytváří ideální a hygienické spánkové klima.
- **Potah:** snadno udržovatelné dvojitě rouno prošívané prodyšným klimatickým vláknem, pro příjemně suché spánkové klima a dokonalou hygienu.



Prodyšná, měkká studená pěna



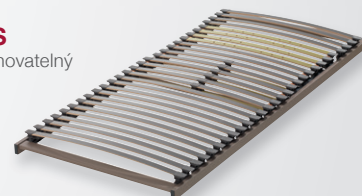
Lamelový rošt Vaneo

- 28 pohyblivě uložených pružných lamel s trvale elastickými pouzdry Tectel s přesahem na bočnice zajišťuje vynikající přizpůsobování se tělu a flexibilní komfort ležení, a to až k okrajům.
- Rám z vysoce hodnotného, vrstveného lepeného bukového dřeva s ochranným povlakem, pro zvýšenou stabilitu.
- Flexibilní snížení v oblasti ramen zaručuje ergonomicky ideální zanoření ramen.
- Jemně přizpůsobitelné polohování v bederní oblasti poskytuje tělu přesnou oporu.
- Samoregulační komfortní zóna v oblasti pánve: inteligentní a samočinné přizpůsobování se každé poloze ležení, včetně dvoustupňových regulačních klipsů pro dodatečné, individuální jemné nastavování tuhosti.



Vaneo S

- Nepolohovatelný



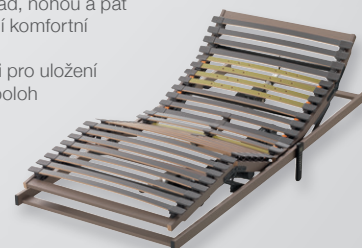
Vaneo LKF

- Dlouhá, ručně polohovatelná oblast hlavy a nohou
- Zdravotnické polohování v oblasti hlavy při refluxním onemocnění



Vaneo EL 4 Funk/Memory

- Elektricky plynule a vzájemně nezávisle polohovatelná oblast hlavy, zad, nohou a pat pro individuální komfortní polohu (EL 4)
- Funkce paměti pro uložení 3 oblíbených poloh



Vaneo EL

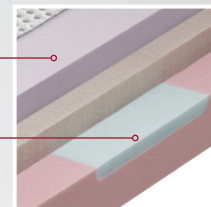
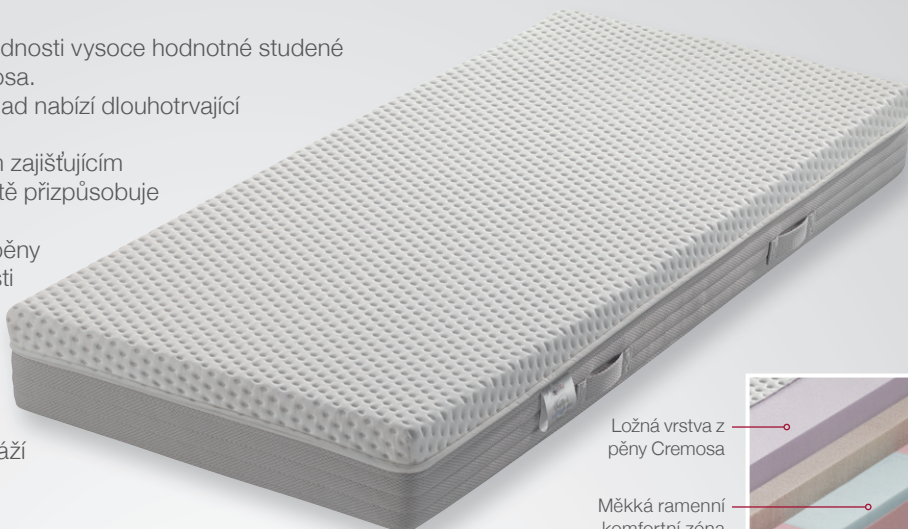
- Elektricky plynule polohovatelná oblast zad a nohou
- Ručně polohovatelná oblast hlavy

Stejná konstrukční výška všech komfortních variant – všechna provedení lze libovolně vzájemně kombinovat.



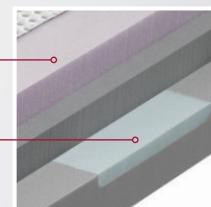
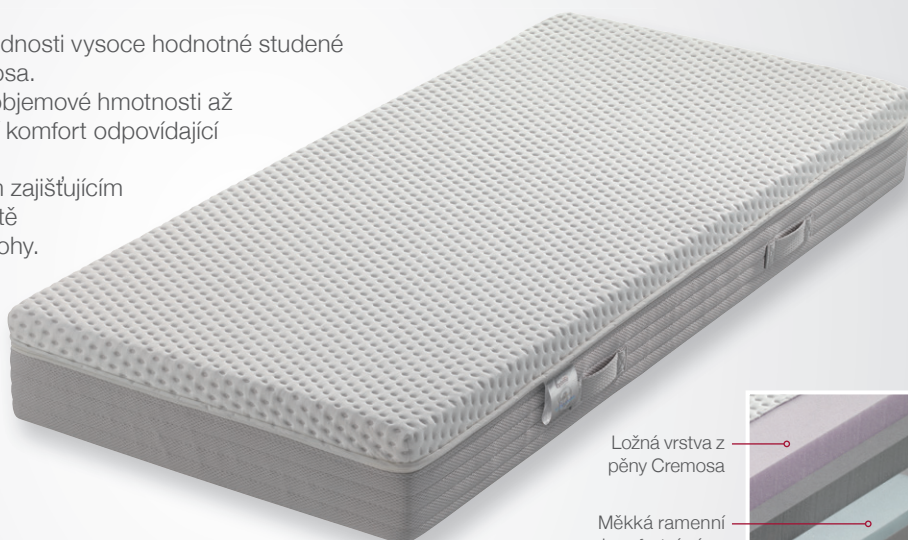
Matrace Cremosa M 500

- Prémiová vícevrstvá matrace spojující přednosti vysoce hodnotné studené pěny se zcela novou dimenzí pěny Cremosa.
- Oporu poskytující studená pěna jako základ nabízí dlouhotrvající komfort odpovídající spánkovému typu.
- Díky svému měkce elastickým vlastnostem zajišťujícím obnovení tvaru se pěna Cremosa okamžitě přizpůsobuje každé změně spánkové polohy.
- Senzační teplotně nezávislá poddajnost pěny Cremosa evokuje v ležícím pocit beztlížnosti a současně zaručuje vysokou míru uvolnění od tlaku.
- **Potah:** inovativní potah KlimaTherm s postranní klimatickou zónou pro vysokou prodyšnost, z kvalitního přírodního vlákna Tencel s vysokou gramáží



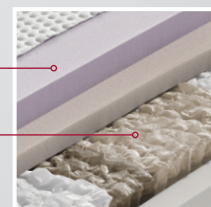
Matrace Cremosa M 700

- Prémiová vícevrstvá matrace spojující přednosti vysoce hodnotné studené pěny se zcela novou dimenzí pěny Cremosa.
- Oporu poskytující studená pěna EMC o objemové hmotnosti až 65 kg/m³ jako základ nabízí dlouhotrvající komfort odpovídající spánkovému typu.
- Díky svým měkce elastickým vlastnostem zajišťujícím obnovení tvaru se pěna Cremosa okamžitě přizpůsobuje každé změně spánkové polohy.
- Senzační teplotně nezávislá poddajnost pěny Cremosa evokuje v ležícím pocit beztlížnosti a současně zaručuje vysokou míru uvolnění od tlaku.
- **Potah:** inovativní potah KlimaTherm s postranní klimatickou zónou pro vysokou prodyšnost, z kvalitního přírodního vlákna Tencel s vysokou gramáží



Matrace Cremosa TF 700

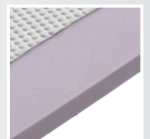
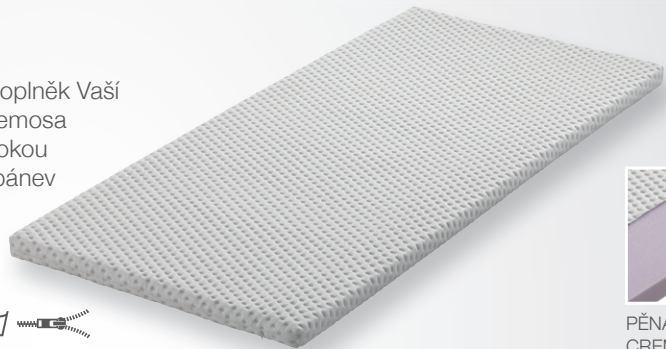
- Prémiová matrace s pružinovým taštičkovým jádrem, spojující přednosti vysoce hodnotné studené pěny a 1000 pružin uložených v taštičkách se zcela novou dimenzí pěny Cremosa.
- Jednotlivě do vlastních taštiček zašité pružiny jsou díky svým rozdílným pružinovými silám dokonale vyladěné na jednotlivé anatomické zóny.
- Oporu poskytující studená pěna v podobě vložené vrstvy nabízí dlouhotrvající komfort odpovídající spánkovému typu.
- Díky svým měkce elastickým vlastnostem zajišťujícím obnovení tvaru se pěna Cremosa okamžitě přizpůsobuje každé změně spánkové polohy.
- Senzační teplotně nezávislá poddajnost pěny Cremosa evokuje v ležícím pocit beztlížnosti a současně zaručuje vysokou míru uvolnění od tlaku.
- **Potah:** inovativní potah KlimaTherm s postranní klimatickou zónou pro vysokou prodyšnost, z kvalitního přírodního vlákna Tencel s vysokou gramáží



prostě jen spát

Krycí matrace Cremosa T 550

- Tato krycí matrace z pěny Cremosa představuje dokonalý doplněk Vaší matrace – senzační, teplotně nezávislá poddajnost pěny Cremosa evokuje v ležícím pocit beztlížnosti a současně zaručuje vysokou míru uvolnění od tlaku pro choulostivé části těla – ramena, pánev a paty, čímž podporuje harmonický průběh spánku.
- Potah z vysoce hodnotného přírodního vlákna Tencel.



PĚNA
CREMOSA

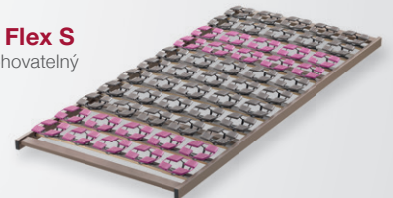
Segmentový rošt Aviono Flex

- 55 (60 u polohovatelné varianty Master) vysoce flexibilních pružinových prvků z trvale elastického materiálu Tectel zaručuje maximální životnost roštu.
- Rám z vysoce hodnotného, vrstveného lepeného bukového dřeva s ochranným povlakem, pro zvýšenou stabilitu.
- 220 (240 u polohovatelné varianty Master) jednotlivých úložných bodů se skvěle přizpůsobí konturám těla v závislosti na hmotnosti zatížení a pohybech.
- Měkčí pružinové prvky v oblasti ramen zajišťují velmi dobré uvolnění od tlaku, tužší pružinové prvky v oblasti beder a pánve nabízejí odpovídající opěrný účinek.
- Rozmístění pružinových prvků napomáhá optimálnímu provzdušňování matrace pro hygienické a svěží spánkové klima.



Aviono Flex S

- Nepolohovatelný



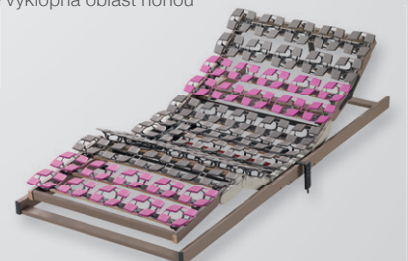
Aviono Flex LKF

- Dlouhá, ručně polohovatelná oblast hlavy a nohou
- Zdravotnické polohování v oblasti hlavy při refluxním onemocnění



Aviono Flex Master

- Elektricky plynule polohovatelná oblast zad a nohou
- Ručně polohovatelná oblasti hlavy
- Volně výklopná oblast nohou



Aviono Flex EL

- Elektricky plynule polohovatelná oblast hlavy, zad a nohou



Žádné dolů čnějící části motoru

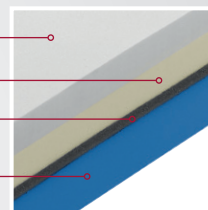


Matrace Viscotherm V 300

- Vícevrstvá konstrukce matrace přináší pocit, jako byste se ve spánku vznášeli, ve spojení s vynikajícími opěrnými vlastnostmi.
- Viskoelastická pěna ve dvou inteligentních úrovních reaguje s jemnocitem na přítlak těla a tělesné teplo a dokonale a jedinečným způsobem se tomu přizpůsobuje.
- Rovnoměrné rozložení tělesné hmotnosti propůjčuje ležícímu pocit beztlížnosti se současně vysokou měrou uvolnění od tlaku.
- Nově vyvinutá klimatická zóna ze zušlechtěné pěny, vložená mezi jednotlivé vrstvy, účinně reguluje vlhkost.
- Prodyšný základ s otevřenými póry z 9 cm silné studené pěny poskytuje anatomicky správnou oporu a v kombinaci s nad ní vloženou klimatickou zónou zajišťuje dokonalé provzdušňování.
- **Potah:** inovativní potah KlimaTherm s postranní klimatickou zónou pro vysokou prodyšnost, z kvalitního přírodního vlákna Tencel s vysokou gramáží



Měkká viskózní pěna
Viskózní pěna
Klimatická zóna
Základ ze studené pěny

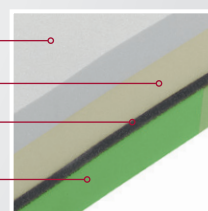


Matrace Viscotherm V 500

- Luxusní vícezónová, vrstvená matrace se dvěma vzájemně inteligentně sladěnými vrstvami z viskoelastické pěny a základem z prodyšné studené pěny s otevřenými póry, a to ve dvou různých tuhostech.
- Viskoelastická pěna ve velkoryse pojetém zpracování se vyznačuje jedinečným kopírováním kontur těla.
- Rovnoměrné rozložení tělesné hmotnosti na celou ložnou plochu propůjčuje ležícímu pocit beztlížnosti se současně vysokou měrou uvolnění od tlaku.
- Prodyšný základ s otevřenými póry z 8 cm silné studené pěny s ergonomicky optimálně rozčleněnou tuhostí poskytuje anatomicky správnou oporu a v kombinaci s nad ní vloženou klimatickou zónou zajišťuje dokonalé provzdušňování.
- **Potah:** inovativní potah KlimaTherm s postranní klimatickou zónou pro vysokou prodyšnost, z kvalitního přírodního vlákna Tencel s vysokou gramáží



Měkká viskózní pěna
Viskózní pěna
Klimatická zóna ze zušlechtěné pěny
Studená pěna ve 2 ergonomicky optimálně vyladěných tuhostech



Krycí matrace Memosoft

- Viskoelastická pěna citlivě reaguje na přítlak a tělesné teplo přesným kopírováním kontur těla.
- To vede k výraznému zlepšení v uložení exponovaných tělesných partií, jako jsou ramena, záda, bedra a paže, což přispívá k prohloubení regeneračních účinků spánku.
- Snadno udržovatelné dvojité rouno prošívané prodyšným klimatickým vláknem



VISKO
ELASTICKÁ
MĚKKÁ PĚNA



Matrace Ergomed L 300

Optimo
Systémy pro spaní

- Bodově elastické, prodyšné sedmizónové jádro z latexu zaručuje konturově přesné uvolnění od tlaku.
- Vysoce flexibilní latexové jádro a speciální zónové prořezy v oblasti ramen, pánve a nohou zajišťují bodově přesný, ergonomický komfort ležení.
- Náročné povrchové prořezy umožňují flexibilní kopírování kontur těla matrací a přispívají k obzvláště příjemnému spánkovému klimatu.
- Potah: klima aktivní dvojitě rouno z kvalitního materiálu příjemného na dotyk, kombinujícího přírodní vlákno Tencel a lněné plátno, s obvodovým klimatickým páskem



Matrace Ergomed Natur L 700

- Bodově elastické, prodyšné sedmizónové latexové jádro se 100% podílem přírodního latexu zaručuje konturově přesné uvolnění od tlaku.
- Struktura přírodního latexu s obzvláště otevřenými póry je zárukou jeho dokonalých klimatických vlastností.
- Vysoká bodová elasticita tohoto přírodního materiálu poskytuje tělu ideální oporu a možnost uvolnění.
- Speciální rozčlenění zón v oblasti ramen, pánve a nohou zajišťuje bodově přesný, ergonomický komfort ležení.
- Náročné povrchové prořezy účinně zajišťují flexibilní kopírování kontur těla.
- Potah: klima aktivní dvojitě rouno z kvalitního materiálu příjemného na dotyk, kombinujícího přírodní bavlněné vlákno, Tencel a lněné plátno, velkoryse prošitá klimatickou kombinací vlákna Tencel a kukuřičného vlákna; doporučeno chemické čištění nebo šetrné praní při 30 °C



Lamelový rošt Clivo Natur

- 28 pohyblivě uložených pružných lamel se zdvojenými pouzdry s přesahem na bočnice zajišťuje vynikající přizpůsobování se tělu a flexibilní komfort ležení, a to až k okrajům.
- Rám z neupravovaného, vysoce hodnotného masivního bukového dřeva pro zvýšení stability.
- Flexibilní zóna v oblasti ramen s pružnými lamelami opatřenými výřezy pro ergonomicky správnou polohu ležení na boku.
- Samoregulační komfortní zóna v pánevní oblasti, včetně dvoustupňových klipsů pro regulaci tuhosti pro dodatečné individuální jemné vyladění.
- Pro přirozený spánkový komfort neobsahuje lamelový rošt žádné kovové součásti.



Clivo Natur KF

- Ručně polohovatelná oblast hlavy a nohou

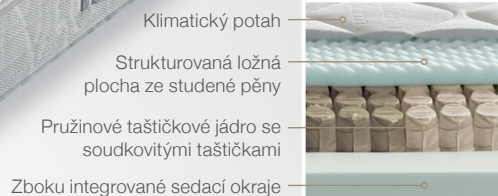
Clivo Natur S

- Nepolohovatelný



Matrace Callea C 100

- Taštičková pružinová matrace s 540 kusy* elastických pružin
- Jednotlivě do vlastních taštiček zašité pružiny jsou díky svým rozdílným pružinovými silám dokonale vyladěné na jednotlivé anatomické zóny a zajišťují ergonomicky správnou polohu páteře při spánku.
- Prodyšné ložné plochy ze studené pěny s otevřenými póry, s velkým počtem úložných bodů, zaručují bodově přesné uvolnění od tlaku a ergonomicky správnou polohu ležení.
- Zboku integrované sedací okraje pro stabilní oporu při sezení a snadné vstávání.
- **Potah:** klima aktivní dvojitě rouno s exkluzivní obrubovou technikou, z kvalitního přírodního vlákna Tencel

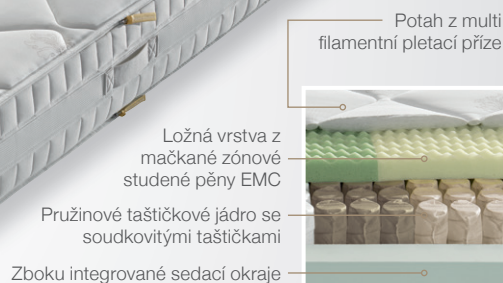


Matrace Callea C 300

- Taštičková pružinová matrace s 540 kusy* elastických pružin.
- Jednotlivě do vlastních taštiček zašité pružiny jsou díky svým rozdílným pružinovými silám dokonale vyladěné na jednotlivé anatomické zóny, čímž zajišťují zdravý odpočinek a ergonomicky správnou polohu páteře při spánku.
- Ložné plochy z prodyšné studené pěny EMC s otevřenými póry, s ergonomicky optimálně rozčleněnou tuhostí a velkým počtem úložných bodů, zaručují bodově přesné uvolnění od tlaku.
- **Potah:** ručně šitý, prodyšný potah z nejjemnější multifilamentní pletací příze, s obvodovou klimatickou obrubou pro optimální provzdušňování, oboustranný obvodový zip



Oboustranný obvodový zip: horní i dolní část potahu lze pro usnadnění manipulace snímat jednotlivě.



Segmentový rošt Callea B 600

- Vkládací segmentový rošt s uzavřeným rámem z vrstveného bukového dřeva zaručuje mimořádnou stabilitu.
- Nosný materiál z 15 mm silné překližky zajišťující ložné ploše schopnost dlouhodobě snášet zátěž, s vyfrézovanými vybráními pro optimální ventilaci
- Uvnitř uložené pružinové taštičkové jádro se soudkovitými taštičkami obsahujícími 430 pružin, s rozdělením do ergonomických zón
- Vysoce hodnotná, 15 mm vysoká krycí vrstva z komfortní pěny s čalouněním s výplní z rouna
- **Potah:** prodyšný potah z měkké a poddajné multifilamentní pletací příze
- **Volitelně:** Přidržovací madlo matrace v oblasti nohou



Callea B 600 EL 2

- Elektricky plynule polohovatelná oblast zad a nohou

Callea B 600 S

- Nepolohovatelný



Matrace Callea C 500

- Opulentní taštičková pružinová matrace s 1000 kusy* elastických pružin.
- Jednotlivě do vlastních taštiček zašité pružiny jsou díky svým rozdílným pružinovými silám dokonale vyladěné na jednotlivé anatomické zóny a zajišťují ergonomicky správnou polohu páteře při spánku.
- Studená pěna EMC s otevřenými póry a různých tuhostí poskytuje dokonalou podporu a díky své vysoké objemové hmotnosti zaručuje stabilní komfort ležení po dlouhá léta.
- Ložné lchy ze studené pěny EMC zajišťují dokonalé kopírování kontur těla.
- **Potah:** ručně šitý, prodyšný potah z nejjemnější multifilamentní pletací příže, s obvodovou klimatickou obrubou pro optimální provzdušňování, oboustranný obvodový zip.



Oboustranný obvodový zip: horní i dolní část potahu lze pro usnadnění manipulace snímat jednotlivě.



Potah z multi filamentní pletací příže



Studená pěna EMC různých tuhostí

Pružinové taštičkové jádro se soudkovitými taštičkami

Zboku integrované sedací okraje



Matrace Callea C 700

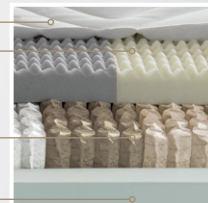
- Opulentní taštičková pružinová matrace s 1000 kusy* elastických pružin.
- Jednotlivě do vlastních taštiček zašité pružiny jsou díky svým rozdílným pružinovými silám dokonale vyladěné na jednotlivé anatomické zóny a zajišťují ergonomicky správnou polohu páteře při spánku.
- Studená pěna EMC s otevřenými póry a různých tuhostí poskytuje dokonalou podporu a díky svojí vysoké objemové hmotnosti zaručuje stabilní komfort ležení po dlouhá léta.
- Jemně strukturované členění povrchu ložné plochy ze studené pěny EMC zajišťuje dokonalé kopírování kontur těla.
- Zboku integrované sedací okraje pro stabilní oporu při sezení a snadné vstávání.
- **Potah:** ručně šitý potah z hebké, viskóзовé keprové tkaniny, velkoryse prošitý prodyšným klimatickým vláknem s exkluzivní obrubovou technikou, oboustranný obvodový zip.



Oboustranný obvodový zip: horní i dolní část potahu lze pro usnadnění manipulace snímat jednotlivě.



Potah z viskóзовé keprové tkaniny



Ložná vrstva z mačkané zónové studené pěny EMC v různých tuhostech

Pružinové taštičkové jádro se soudkovitými taštičkami v různých tuhostech

Zboku integrované sedací okraje



Krycí matrace Callea T 550



- Jádro z náročným postupem zušlechťeného latexu Vita Talalay, představujícího 100% přírodní latex.
- Otevřená struktura buněk zabezpečuje optimální cirkulaci vzduchu a vlhkosti, čímž vytváří ideální a hygienické spánkové klima.
- **Potah:** Ručně šitý, prodyšný potah z nejjemnější multifilamentní pletací příže, pratelný při teplotě do 60 °C.

Krycí matraci lze pomocí pásu se suchým zipem spojit s poutky na otáčení matrace a zajistit tak, aby nemohla sklouznout.



Krycí matrace Callea T 750



- Jádro z náročným postupem zušlechťeného latexu Vita Talalay, představujícího 100% přírodní latex.
- Otevřená struktura buněk zabezpečuje optimální cirkulaci vzduchu a vlhkosti, čímž vytváří ideální a hygienické spánkové klima.
- **Potah:** Ručně šitý potah z hebké, viskóзовé keprové tkaniny, s možností čistění.

Krycí matraci lze pomocí pásu se suchým zipem spojit s poutky na otáčení matrace a zajistit tak, aby nemohla sklouznout.



Matrace Dorma

- Robustní pružinové jádro typu Bonell, vybavené trvale elastickými, jemně čalouněnými ložnými plochami z osvědčené jakostní
- pěny a jednostrannou, stabilní krycí vrstvou z přírodního
- klimatického rouna z pravých žiní, zaručuje vysoký komfort ležení.
- Přirozené vzduchové kanálky zajišťují v kombinaci s prodyšnými
- materiály příjemně suché spánkové klima.
- **Potah:** vysoce hodnotná viskózní tkanina, nesnímatelná, obzvláště příjemná na omak.



VHODNÁ PRO
POUŽITÍ VE
VEŘEJNĚ
UŽÍVANÝCH
OBJEKTECH

Matrace Global Regular

- Ložné vrstvy ze sedmizónové komfortní pěny s otevřenými póry zaručují bodově
- přesné uvolnění od tlaku a díky svému speciálnímu vlnitému profilování komfort
- ležení bez pocitu napětí.
- Rovněž pružinové taštičkové jádro disponuje několika různými komfortními zónami,
- které ležícímu tělu poskytují dokonalou a ergonomickou podporu.
- Zboku integrované sedací okraje zajišťují stabilní oporu při sezení a usnadňují vstávání.
- Přirozené vzduchové kanálky zajišťují v kombinaci s prodyšnými
- materiály obzvláště příjemné spánkové klima.
- **Potah:** klima aktivní dvojité rouno z kvalitního materiálu
- příjemného na dotyk, kombinujícího přírodní vlákno Tencel a
- lněné plátno, s obvodovým klimatickým páskem



VHODNÁ PRO
POUŽITÍ VE
VEŘEJNĚ
UŽÍVANÝCH
OBJEKTECH

Matrace Junior

- Prodyšná studená pěna s otevřenými póry nabízí jak vysokou bodovou
- elasticitu, tak i nezbytnou opěrnou funkci pro dobrý komfort ležení.
- Vysoká míra prodyšnosti navíc zajišťuje příjemně suché spánkové klima.
- **Potah:** klima aktivní dvojité rouno z kvalitního přírodního vlákna Tencel příjemného na dotyk.



Matrace Junior Med

- Vysoce hodnotná studená pěna s otevřenými póry zaručuje důležitou opěrnou funkci.
- Jednostranná ložná vrstva z měkké pěny s nopyk zajišťuje bodově
- elastické uvolnění od tlaku.
- Vzduchové kanálky snižují riziko hypoventilace u kojenců a malých dětí.
- **Potah:** klima aktivní dvojité rouno z kvalitního přírodního vlákna Tencel příjemného na dotyk.



Lamelový rošt Minimo

- Vrstvený rám z bukového dřeva, potažený fólií
- 26 pružných lamel uložených ve vysoce hodnotných pouzdrech
- Individuálně nastavitelná komfortní zóna v pánevní oblasti
- Rám s plochou konstrukcí
- Celková konstrukční výška jen 3,5 cm



3,5
extra ploché
konstrukční
provedení



Minimo S
• Nepolohovatelný

Matrace Epos N 100

- Sedmizónová komfortní pěna s otevřenými póry zaručuje bodově přesné uvolnění od tlaku.
- Otevřená struktura buněk je zárukou vysoké míry prodyšnosti, která zajišťuje příjemně suché spánkové klima.
- Speciální prořezy v oblasti ramen, pánve a nohou nabízejí ergonomický komfort ležení a přídavně podporují cirkulaci vzduchu.
- **Potah:** snadno udržovatelné dvojité rouno prošívané prodyšným klimatickým vláknem

Optimo
Systémy pro spaní



Matrace Impulsa R 300

- Prodyšná sedmizónová studená pěna s otevřenými póry zaručuje prostřednictvím své vysoké bodové elasticity dokonalé uvolnění od tlaku a tím nezbytnou podporu páteře.
- Otevřená struktura buněk je zárukou optimálního provzdušňování pro příjemně suché spánkové klima.
- Jemné prořezy v choulostivé oblasti ramen umožňují anatomicky správné zanoření v poloze na boku.
- Speciální vlnité profilování navíc nabízí komfort ležení bez pocitu napětí a zvyšuje prodyšnost.
- **Potah:** snadno udržovatelné dvojité rouno prošívané prodyšným klimatickým vláknem



Lamelový rošt Stabil

- Rám z vysoce hodnotného, vrstveného lepeného dřeva pro zvýšení stability
- 14 resp. 18 pružných lamel upevněných v rámu napevno v plastových pouzdech"
- Individuálně nastavitelná komfortní zóna v pánevní oblasti"
- 2 příčné výztuhy, v provedení z masivního dřeva (25 x 20 mm), po stranách sešroubované s rámem

"vyjma modelu Stabil S
"v případě modelu Stabil S:
14 pružných lamel



Stabil S

- Nepolohovatelný



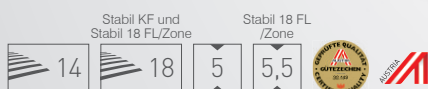
Stabil 18 FL/Zone

- Nepolohovatelný



Stabil KF

- Ručně polohovatelná oblast hlavy a nohou



Krycí matrace Flexibel

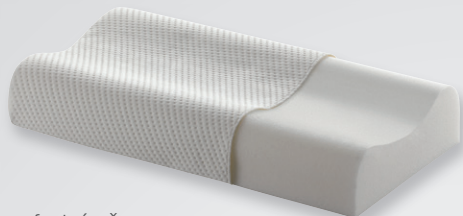
- Komfortní pěna s otevřenými póry zajišťuje bodově přesné uvolnění od tlaku.
- Otevřená struktura buněk zabezpečuje optimální cirkulaci vzduchu a vlhkosti, čímž vytváří ideální a hygienické spánkové klima.
- **Potah:** snadno udržovatelné dvojité rouno prošívané prodyšným klimatickým vláknem, pro příjemně suché spánkové klima a dokonalou hygienu



KOMFORTNÍ
CREMOSA



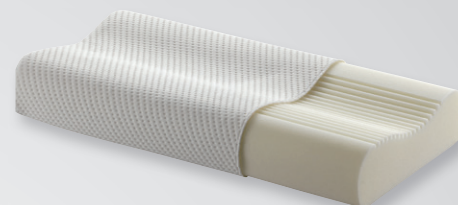
Polštář Vitania



- Elastická, měkká komfortní pěna zajišťuje ergonomické uložení páteře. Speciální tvarování poskytuje jemnou podporu šíji a je přizpůsobeno tvaru hlavy.
- Dvě různé výšky umožňují volbu optimální polohy při ležení v souladu s šířkou ramen.
- **Potah:** hebké, na omak příjemné dvojitě rouno, neprošívané. Viskózové vlákno zaručuje suché, hygienické spánkové klima.



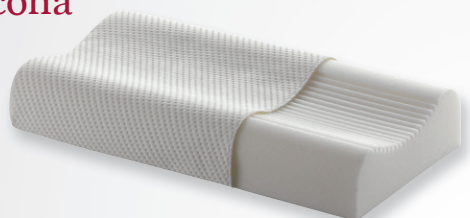
Polštář Viscona



- Viskoelastická měkká pěna je zárukou dobrého kopírování kontur a snižuje přítlak v choulostivé oblasti šíje, kterou svým tvarem jemně podepírá.
- Jemné prořezy na povrchu jádra snižují napětí materiálu a přispívají k jeho jemnému přizpůsobování se konturám.
- **Potah:** hebké, na omak příjemné dvojitě rouno, neprošívané. Viskózové vlákno zaručuje suché, hygienické spánkové klima.



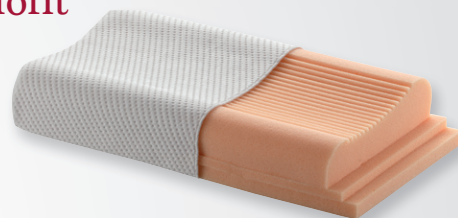
Polštář Viscona soft



- Viskoelastická měkká pěna je zárukou dobrého kopírování kontur, snižuje přítlak v choulostivé oblasti šíje, kterou svým tvarem jemně podepírá.
- Dvě různé výšky umožňují volbu optimální polohy při ležení v souladu s šířkou ramen.
- Jemné prořezy na povrchu jádra snižují napětí materiálu a přispívají k jeho jemnému přizpůsobování se konturám.
- **Potah:** hebké, na omak příjemné dvojitě rouno, neprošívané. Viskózové vlákno zaručuje suché, hygienické spánkové klima.



Polštář Variofit pur



- Elastická, měkká studená pěna zajišťuje ergonomické uložení páteře. Speciální tvarování poskytuje jemnou podporu šíji a je přizpůsobeno tvaru hlavy.
- Dvě různé výšky umožňují volbu optimální polohy při ležení v souladu s šířkou ramen.
- Jemné prořezy na povrchu jádra snižují napětí materiálu a přispívají k vyššímu komfortu.
- Dvě volně ložené panelové vložky umožňují individuální adaptaci výšky a podpory.
- **Potah:** klima aktivní, na omak příjemné dvojitě rouno z kvalitního přírodního vlákna Tencel, neprošívané



Polštář Variofit visco



- Viskoelastická měkká pěna je zárukou dobrého kopírování kontur a snižuje přítlak v choulostivé oblasti šíje.
- Dvě různé výšky umožňují volbu optimální polohy při ležení v souladu s šířkou ramen.
- Jemné prořezy na povrchu jádra snižují napětí materiálu a přispívají k vyššímu komfortu.
- Dvě volně ložené panelové vložky umožňují individuální adaptaci výšky a podpory.
- **Potah:** klima aktivní, na omak příjemné dvojitě rouno z kvalitního přírodního vlákna Tencel



Polštář Variofit talalay



- Vlastnosti měkce elastického latexu Talalay zaručují optimální spánkové klima, dobré kopírování kontur a snižování přítlaku v choulostivé oblasti šíje.
- Dvě různé výšky umožňují volbu optimální polohy při ležení v souladu s šířkou ramen.
- Jemné prořezy na povrchu jádra snižují napětí materiálu a přispívají k jeho jemnému přizpůsobování se konturám.
- Dvě volně ložené panelové vložky umožňují individuální adaptaci výšky a podpory.
- **Potah:** klima aktivní, na omak příjemné dvojitě rouno z kvalitního přírodního vlákna Tencel

