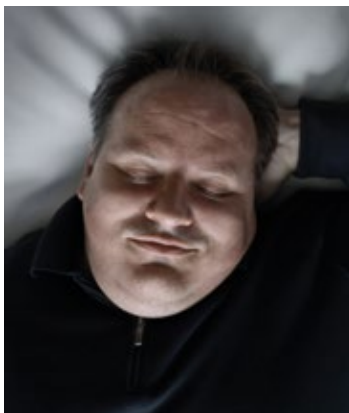




## Serien-Details

- 28 verstärkte, beweglich gelagerte Federleisten mit dauerelastischen, holmüberdeckenden Tectel-Kappen sorgen für ausgezeichnete Körperanpassung und flexiblen Liegekomfort bis in den Randbereich.
- Rahmen aus verstärktem, hochwertigem, mehrschichtverleimtem, ummanteltem Buchenholz für maximale Stabilität.
- Erweiterte 8-fache Beckenkomfortzonen-Verstärkung stufenlos verstellbar: individuelle Stütze im Bereich des Körperschwerpunkts.



### Stark im Einsatz

Speziell konstruiert für starke Beanspruchung, hält Belastungen bis 160 kg Körpergewicht stand.

### Technische Details (80, 90, 100/200 cm)

#### Rahmen

60 mm mehrschichtverleimter, ummantelter Buchenholzrahmen; Querstücke aus massivem Buchenholz

#### Federleisten

Anzahl: 28, 12 mm starkes mehrschichtverleimtes, foliertes Buchenholz

#### Gesamtbauhöhe

9 cm

#### Verfügbare Größen

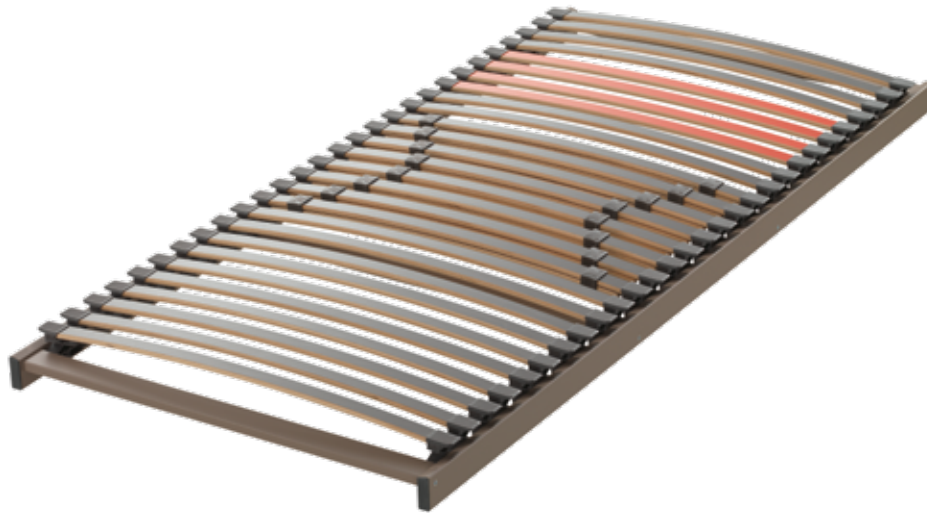
Breite: 80, 90, 100, 120, 140 cm  
Länge: 190, 200, 210, 220 cm  
Auch Zwischengrößen lieferbar

# Verstellvarianten Eterno XL

**Optimo**  
Schlafsysteme

## Eterno XL S

- Nicht verstellbar (Starr S)
- Gewicht bei 90/200 cm: 19 kg



Art.Nr. 065000

## Eterno XL LKF

- Langer manuell verstellbarer Kopf- und Fußteil (LKF)
- Verstellraster: Kopfteil 13-fach, Fußteil 6-fach
- Medizinische Refluxverstellung im Kopfbereich
- Gewicht bei 90/200 cm: 24 kg



Art.Nr. 065009